

# Design - TAK

【土地を活かす】 広島で建てた注文住宅実例 3



カーテンレスで過ごすことができる、中庭と連続したLDK空間。自然を感じながら日常を過ごすことができる。



CASE | 19

# 安佐南区祇園の家

三方角地で視線をコントロールした家

T邸

交通量の少ない広い道路に囲まれた三方角地という好立地。将来的にも日当たりが約束された土地ながら、1つだけ懸念があるのが「周囲からの視線」。

当初より、視線をコントロールするための中庭のあるプランをベースにお打合せをさせて頂きました。

目隠しフェンスにより外部からの視線を抑えつつ吹抜けと大開口から陽光を取り入れることができました。

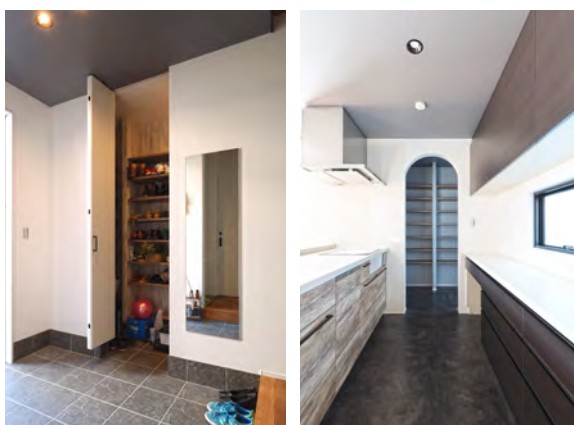
和室はご主人こだわりの空間。障子や木目天井、低く抑えた窓サッシなど、和モダンのテイストを盛り込み落ち着いた寛ぎの空間になりました。

好立地の魅力を引き出すことに注意を払った家



モノトーンでまとめた外観に木目の玄関ドアとオレンジのポストが映える。街中に建つ家において、四季を感じる落葉樹のシンボルツリーは奥さんのお気に入りポイントの一つ。

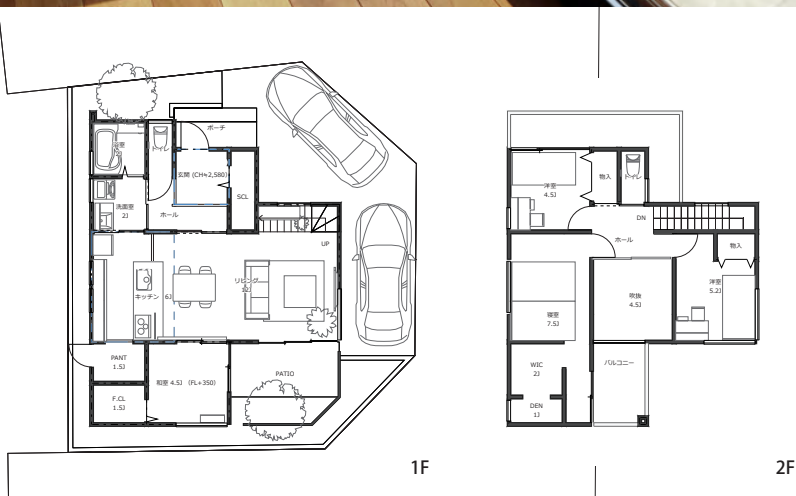
中庭に連なる大きな掃出し窓と高天窓からリビングに陽光がたっぷり降り注ぐ



天井の材質・高さに変化を持たせてリビングに広がりを感じるように配慮した(上) たっぷり収納できるシューズクローク(左下) 買い置きの食材を収めることができるパントリーの入口はアールを描く(右下)



広い玄関土間が家人の佇まいを物語る。天井と床それぞれに変化を持たせた広々玄関スペース。



#### DATA

##### 建物価格 (税抜)

2,100 - 2,200 万円

完成年月	2020.06	仕様	
敷地面積	134.00 m <sup>2</sup> (40.53 坪)	内装	クロス
延床面積	108.46 m <sup>2</sup> (32.80 坪)	床材	無垢オーク床材
家族構成	夫婦+子ども1人	断熱	樹脂複合サッシ・ロックウール
工法	在来軸組工法	その他	ステディアHD・さらし階段・ハイドア

基本設計：中田 / 実施設計：岡本 / 監理：福島

東亜ハウス株式会社 / Design-TAK

所在地 / 広島市中区八丁堀 6-16 TEL / 082-221-6116 URL / design-tak.com/

天井に変化をつけたLDK。大開口から満開の桜を眺めることができる。



CASE | 20

## 東広島市西条町の家

広々とした土地に建つ、LDKから景色を愉しむ家

G邸

郊外での土地探しをされていたGさんが購入を決められたのは、100坪を超える川と畑に囲まれる広大な土敷地。特に印象的だったのは、南側隣地の畑に咲く満開の梅の花でした。

当初、このロケーションを最大限に活かすために考えたのが中庭のある平屋プラン。その後、駐車スペースとお庭をたっぷり取りたいとのご要望から2階建てプランに変更となったものの、当初の「将来1階で生活が完結できる家」というコンセプトはキープ。家事室兼内干しスペース兼ファミリークロークに屋外物干し用の裏庭を設け、和室を寝室として利用することで、家事楽で将来も安心の住まいとなりました。

LDK  
満開の梅の花を借景できる大開口のあるL



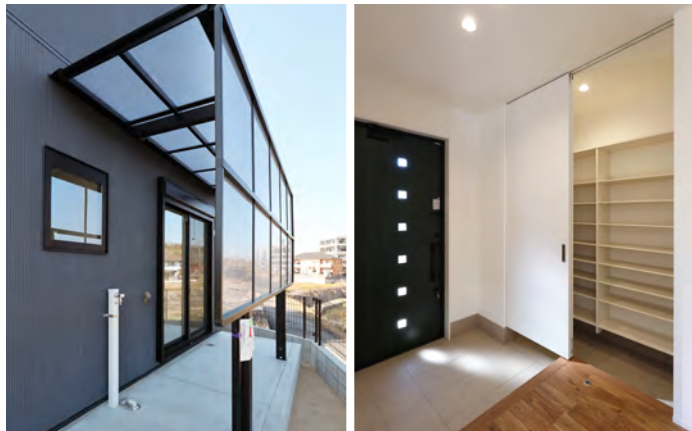
ネイビーの無機質な外壁材と軒天と玄関上部の梁の木目の組み合わせが絶妙にバランスしている外観デザイン。田舎風景に調和するよう、どこことなく和を感じるテイストにまとめた。



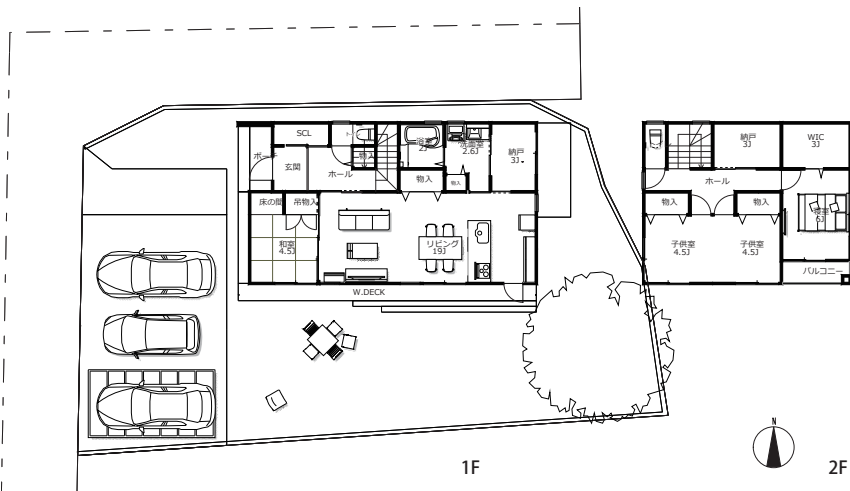
無垢の床とタイル調のキッチンカウンターとの相性は抜群。



LDKと広い庭を縁側でつなく。実際の広さ以上の広がりを感じるだけでなく、お子さんが走り回ったりちょっと腰掛けて梅の花を眺めたり楽しみ方は色々（上）（下）。



洗濯して干して畳む。一連の動作を最小限の動線で行うことができる（左上）（左下）。2WAYでアクセスできる玄関土間収納で、常に綺麗な状態をキープできる（右上）。実際の広さに上に広く感じる吊押入（右下）。



### DATA

<b>建物価格（税抜）</b>		<b>2,100 - 2,200 万円</b>	
完成年月	2020.04	<b>仕様</b>	
敷地面積	363.22 m <sup>2</sup> (109.87 坪)	内装	クロス
延床面積	119.65 m <sup>2</sup> (33.21 坪)	床材	無垢オークフローリング
家族構成	夫婦+子ども1人	断熱	樹脂複合サッシ・ロックウール
工法	在来軸組工法	その他	ハイドア

基本設計：中田 / 実施設計：岡本 / 監理：吉井

東亜ハウス株式会社 / Design-TAK

所在地 / 広島市中区八丁堀 6-16 TEL / 082-221-6116 URL / design-tak.com/

大屋根は、実際以上の大きさを感じ、田舎風景と調和する。リビングと庭をウッドデッキがあいまいに繋いでくれる。



before

NO IMAGE

CASE | 21

# 東広島市西条町の家

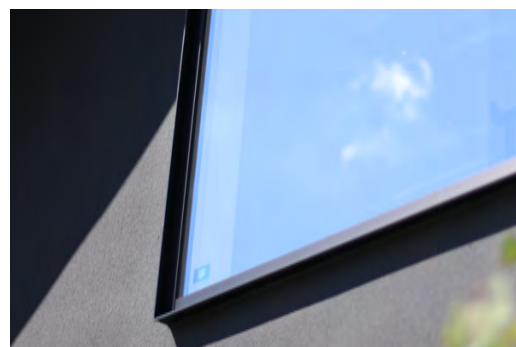
自然に溶け込む大屋根の家

1 邸

デザインも間取りも無駄を廃した徹底したミニマル志向の家

1 邸は、デザインも間取りも徹底して無駄を廃したミニマルデザインの家。

デザインでは、無駄な線を極力消し去り、素材の良さを活かしたシンプルで居心地の良いデザイン。間取りでは、1 階の玄関から水回りを繋ぐ廊下はシューズクロークとパントリーを兼用。また 2 階の廊下は小屋裏収納とギャラリを兼ねており、通路とは別の用途を与えられている。1 邸は、一般的には「無駄」と思われる空間を徹底的に多用途化した家です。そして、居室は全室北側に廃し、皆実面を塞ぐという潔さを受け入れているのも 1 邸の特徴。これにより、10 帖を超える大きな小屋裏収納空間を設けることができました。

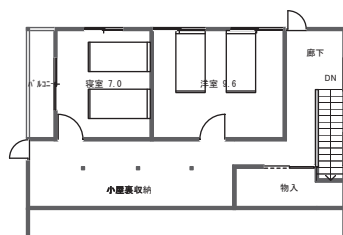
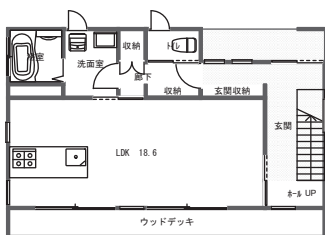


黒の塗り壁の中に設けた四角い窓に映り込む青空が美しい。

目指すは飽きのこない普遍的なデザイン。建具枠・窓枠・垂れ壁など目に映る無駄な線を一本一本消していくことで、無垢の木の柔らかな素材の良さを活かした、シンプルで居心地のよいデザインを生み出すことができる。



壁一面に広がる田園風景。無駄な線を廃し、自然を目一杯LDKに取り込む(上)。玄関からシューズクローク、パントリーと繋がる裏動線(左下)。表動線の玄関土間は広々空間。自転車なども楽々置ける実用性も備える(右下)。



1F

2F

**DATA**

**建物価格 (税抜)**

**- 万円**

完成年月	2014.07	仕様	
敷地面積	263.54 m <sup>2</sup> (79.72 坪)	内装	クロス
延床面積	101.78 m <sup>2</sup> (30.79 坪)	床材	無垢オークフローリング
家族構成	夫婦+子ども2人	断熱	樹脂複合サッシ・ロックウール
工法	在来軸組工法	その他	フルハイドア・さらし階段

基本設計：中田・宮野首 / 実施設計：宮野首 / 監理：原田

東亜ハウス株式会社 / Design-TAK

所在地 / 広島市中区八丁堀 6-16 TEL / 082-221-6116 URL / design-tak.com/

玄関は広々とした土間空間。内外のつながりを曖昧とすることで、室内に入っても屋外に居るような感覚を覚える。木目と白壁を基調としながら、所々に黒いアイアンをアクセントにあしらったインテリアデザイン。

2種類のレンガ調のアクセントをあし  
らった安定した箱型の外観デザイン。可  
愛らしさとカッコよさが共存する。



CASE | 22

# 安芸郡海田町の家

明るくて広い！大空間LDKの家

N邸



流行りのグレーにレンガ調の壁でアクセントを加えた可愛らしい内外装のN邸。「南入りで南北方向に細長い土地で北側の抜けが一番良い敷地」という悩ましい条件の土地で、いかに周囲からの視線を抑えつつ明るく広く感じるLDK空間を造るかに注力しました。「LDKと同一空間内に東西南北全ての方向に窓がある」というキッチンが主役の、特徴的で奥行き感と抜け感を感じる家です。

コスト管理を徹底しつつ「らしさ」を追及した家

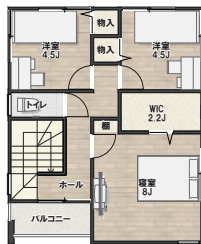


濃い色の建具や棚を用いた落ち着いた雰囲気  
の寝室は広々8帖。加えてたっぷり収納を備える。





和室 - ダイニング - リビングと繋がる圧倒的な奥行き感と抜け感を感じるLDK空間。コーニス照明で窓の取付高で空間に変化を持たせた。(左・右上) ダイニングに続く和室は吊押し入と床の間の窓でとても広く感じる。(左下)



1F

2F

**DATA**

**建物価格 (税抜)**

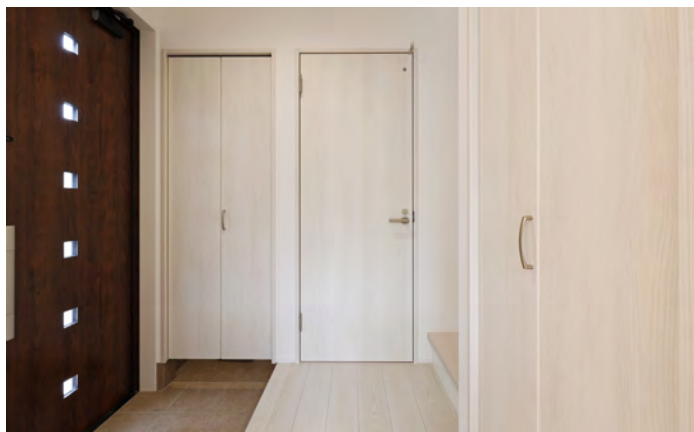
**1,800 - 1,900 万円**

完成年月	2021.02	仕様	
敷地面積	159.06 m <sup>2</sup> (48.11 坪)	内装	クロス・既製建具
延床面積	102.98 m <sup>2</sup> (31.15 坪)	床材	合板フローリング
家族構成	夫婦 + 子ども 1 人	断熱	樹脂複合サッシ・ロックウール
工法	在来軸組工法	その他	クリナップ/ステディア

基本設計：中田 / 実施設計：岡本 / 監理：福島

東亜ハウス株式会社 / Design-TAK

所在地 / 広島市中区八丁堀 6-16 TEL / 082-221-6116 URL / design-tak.com/



扉が多く煩雑になりがちな玄関スペースも建具高を揃える事で綺麗にまとめた。(上) 玄関ホールの先に階段スペースにバルコニーからの光が降り注ぐ。LDKの熱効率を優先させ、リビング階段は採用しなかった。(下)



外観デザインは和風モダンで「酒蔵」のイメージ。白と黒のコントラストが美しい。



CASE | 23

# 岩国市南岩国の家

100坪を超える土地を活かしきった平屋

T邸

「100坪の土地・二世帯住宅・コンパクトな家」当初、Tさんが口にされた家づくりへのキーワードです。コストのことを考えると、総2階建ての四角い箱のような家という結論に達することが多い中、100坪という土地に負けない、「平屋」というご提案をさせて頂きました。階段は勿論、廊下もほとんどない、床面積のほとんどを居室にできるリビング中心の平屋の間取りは自然とリビングに家族が集う動線となり、コンパクトでコストパフォーマンスに優れた家になりました。

プライベートの守られた  
自然とリビングに家族が集ってくる家



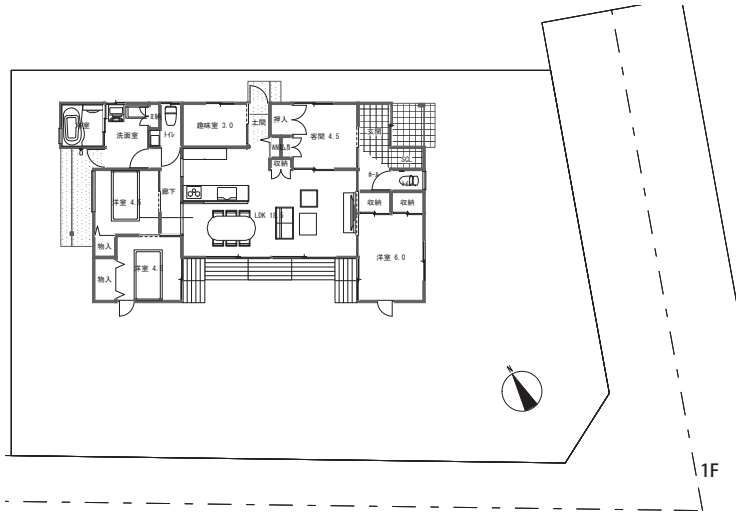
真っ白な外壁に黒の窓サッシと玄関部のアクセント。逆に、黒い屋根には白い破風がアクセントに。白と黒のモノトーンでまとめたどこか「和」を感じる外観デザイン。



部分的にアクセントクロスやエコカラットを用いメリハリをつけたインテリア。



リビングダイニングと寝室、親御様の部屋を繋ぐ縁側。リビングを実際の広さ以上の広さを感じさせてくれるだけでなく、お子さんが家中をグルグル走り回れるよう配慮したもの。



DATA

<b>建物価格 (税抜)</b>		<b>1,900 - 2,000 万円</b>	
完成年月	2017.07	仕様	
敷地面積	393.35 m <sup>2</sup> (118.98 坪)	内装	クロス・エコカラット
延床面積	98.13 m <sup>2</sup> (29.68 坪)	床材	合板フローリング
家族構成	夫婦+子ども1人+両親	断熱	樹脂複合サッシ・ロックウール
工法	在来軸組工法	その他	平瓦・ソフトスタック (外壁材)

基本設計：中田 / 実施設計：岡本 / 監理：吉井

東亜ハウス株式会社 / Design-TAK

所在地 / 広島市中区八丁堀 6-16 TEL / 082-221-6116 URL / design-tak.com/



居室以外はコンパクトにまとめつつ、収納力には気を配った (左上)。黒のアクセントをあしらった玄関スペース (右上)。物干しスペースはメインの庭と違う方向へ (左下)。和室のタタミはブルーで落ち着いた雰囲気 (右下)。

レンガ調のアクセントをあしらった安定した箱型の外観デザイン。可愛らしさとカッコよさが共存する。



CASE | 23

# 佐伯区千同の家

充実の趣味室が主役の家

1 邸

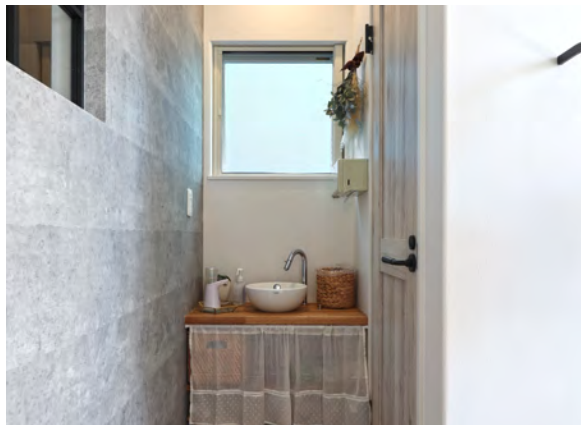


実益を兼ね備えた趣味をお持ちのーさんの奥さん。裁縫とネイルができる充実の趣味室は広々6帖。将来お客さまを呼べるように、玄関ホールからダイレクトに入れるように配置しました。当初、ーさんは建売住宅の購入を検討されていましたが、お打合せが進むにつれ「何で私たちは建売住宅を検討していたのだろうか？」と疑問に思われる程のこだわりを自身で再発見。「可愛らしさ」を全面に押し出した家づくりを愉しまれました。

機能性と実益性を兼ね備えた家



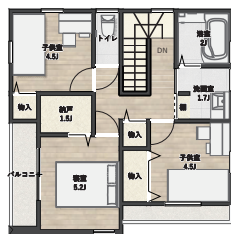
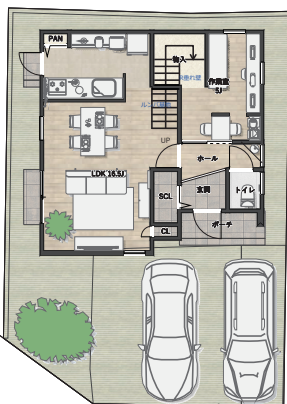
木目と石目のバランスが絶妙。カッコよさと可愛さを兼ね備える。



和室 - ダイニング - リビングと繋がる圧倒的な奥行き感と抜け感を感じるLDK空間。コーニス照明で窓の取付高で空間に変化を持たせた。(左・右上) ダイニングに続く和室は吊押し入と床の間の窓でもとても広く感じる。(左下)



扉が多く煩雑になりがちな玄関スペースも建具高を揃える事で綺麗にまとめた。(上) 玄関ホールの先に階段スペースにバルコニーからの光が降り注ぐ。LDKの熱効率を優先させ、リビング階段は採用しなかった。(下)



1F

2F

DATA

建物価格 (税抜)	1,800 - 1,900 万円	
完成年月	2020.10	仕様
敷地面積	117.47 m <sup>2</sup> (35.53 坪)	内装
延床面積	95.88 m <sup>2</sup> (29.00 坪)	床材
家族構成	夫婦 + 子ども 2 人	断熱
工法	在来軸組工法	その他
		クロナップ/ステディア

基本設計：中田 / 実施設計：工藤 / 監理：吉居

東亜ハウス株式会社 / Design-TAK

所在地 / 広島市中区八丁堀 6-16 TEL / 082-221-6116 URL / design-tak.com/

流行のアースカラーでまとめた個性的な  
外観デザイン。タイルを貼った大型庇の  
おかげで重心が下がり重厚感ある印象に。

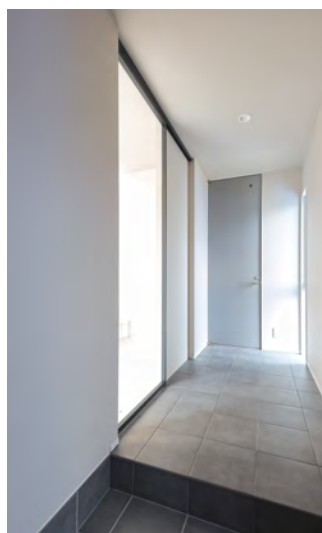


CASE | 25

# 安佐南区東原の家

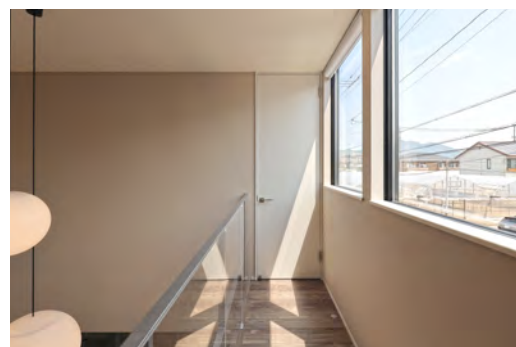
アースカラーでまとめた家

Y邸



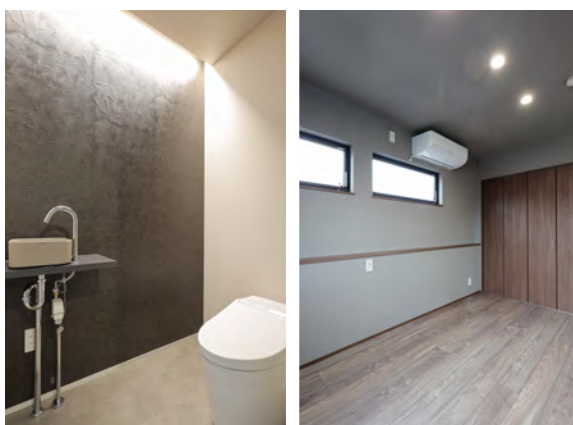
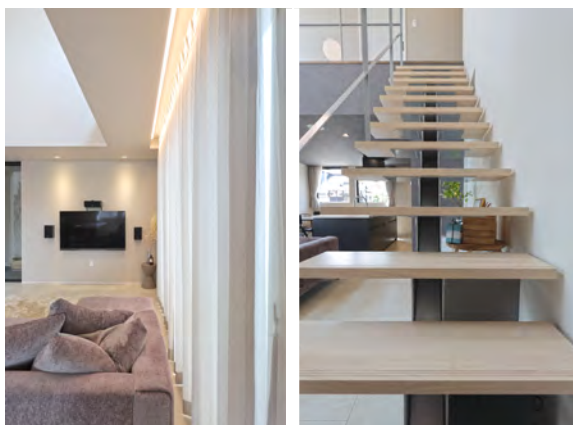
40坪で整形で角地。恵まれた条件の土地があるのは人通りの多い市街地。外に開いた開放的な家としたい所ですが、プライバシーを守ることができません。そこで、リビングの中心に設けた大きな吹抜けを採光のメインとしつつ、日常生活の中で空を見ることができるようプランニングしました。内外観ともに流行のアースカラーを採用。ベークロスもうっすらベージュで柔らかい色合いに。大きな開口と相まって、明るく落ち着いた大人な都市型デザインの家になりました。

内外観ともにグレーージュをベースとした大人な雰囲気のある都市型デザインの家

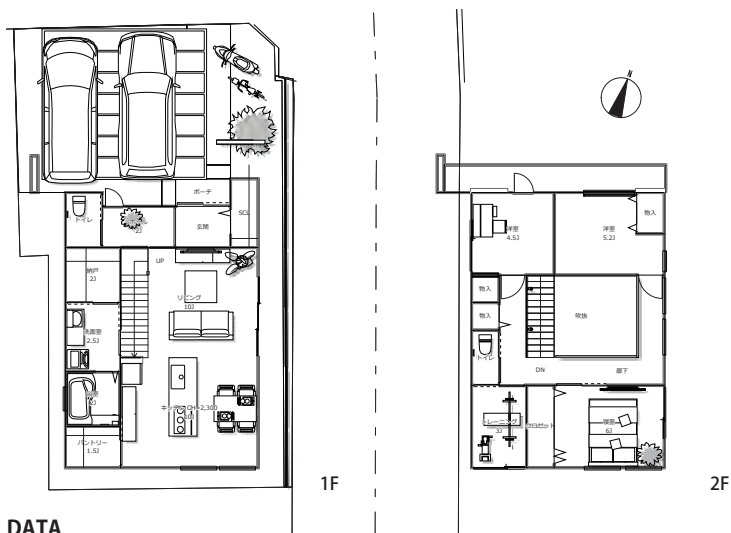


朝起きて空を見ながらリビングへ。日常のふとした瞬間に自然を感じる工夫の一つは2階廊下にも。

太陽や月や星をイメージできる照明が宙に浮いたような印象の大きな吹抜け空間。渡り廊下のようなブリッジが1・2階空間を明確に分けてくれる。



軽やかながら存在感をしっかりと示す鉄骨階段。(右上) 直接照明とは異なるやわらかい光で、ゆったりとくつろげる癒しの空間を作っている。(左上・左下) 寝室は落ち着いた色合いでまとめました。枕元には携帯など小物を置けるカウンターを設けた。(右下)



#### DATA

##### 建物価格 (税抜)

2,100 - 2,200 万円

完成年月	2021.04	仕様	
敷地面積	132.72 m <sup>2</sup> (40.14 坪)	内装	クロス・ハイドア・ガラス扉
延床面積	107.65 m <sup>2</sup> (32.56 坪)	床材	合板フローリング
家族構成	夫婦 + 子ども 1 人	断熱	樹脂複合サッシ・ロックウール
工法	在来軸組工法	その他	クリナップ/ステディア

基本設計：中田 / 実施設計：櫻井 / 監理：平野

東亜ハウス株式会社 / Design-TAK

所在地 / 広島市中区八丁堀 6-16 TEL / 082-221-6116 URL / design-tak.com/

グレーの門構えのような柱建と天井に囲われたダイニングキッチン。広々としたリビングとの対比で籠った落ち着いた空間とすることで、料理と食事の時間に、自然と団らんを生み出せるよう配慮したものの。(上・下)

黒と白と木色の三色でまとめた外観デザイン。大型底の白の水平ラインが安定感を生み出す。

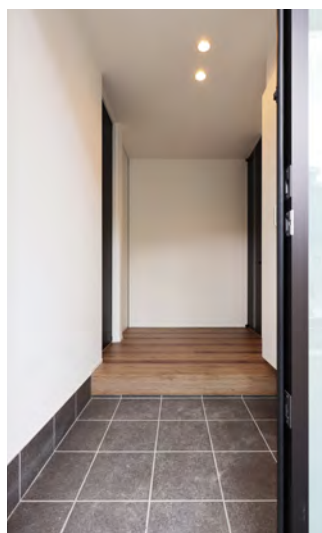


CASE | 26

# 安芸郡海田町の家

仕事と日常生活を両立する寛ぎの家

U邸



自宅に持ち帰って遅くまで仕事をされるUさん。日々の忙しさのストレスから解放される落ち着いた空間をご希望されました。こだわりの広さのLDKの横にはお子さんの寝かしつけなどに活躍するタタミスペースを設け、2階には予備室を設けた5LDKで将来も安心プラン。落ち着いた色合いの木目の天井や家具も相まって、落ち着いた日常を送ることができる家となりました。

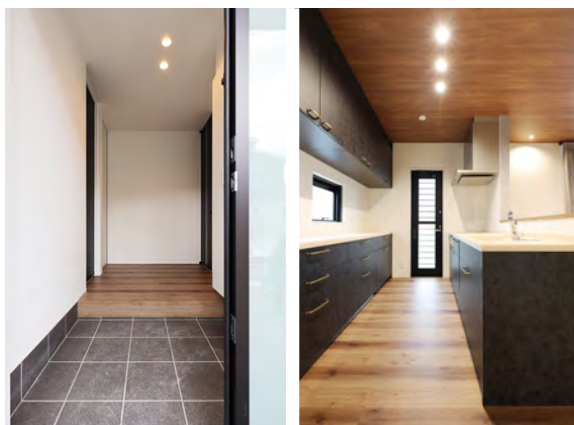
落ち着いたインテリアスタイルで日々の疲れを癒す



地袋のある床の間を設けたタタミスペースは3.7帖。お子さんの寝かしつけや応接スペースとして活躍する。



天井の木目と革張りのソファが重厚感を醸す。目隠しフェンスで通行人からの視線をカット。プライバシーの確保された寛ぎのLDK空間。



奥さんこだわりのキッチン。(右上) LDKと仕事部屋を分ける広い土間の玄関ホール。(左上) 階段下にDVDデッキを収める収納を設けた。(左下) 収納たっぷり洗面室。キッチン・洗面・お風呂はストレート動線。(右下)



ご主人の仕事部屋。家具とアクセントクロスが印象的。(上) 格子柱と下がり天井で緩やかにLDK空間とタタミスペースを間仕切る。(下)



**DATA**

<b>建物価格 (税抜)</b>		<b>2,300 - 2,400 万円</b>
完成年月	2020.04	仕様
敷地面積	167.89 m <sup>2</sup> (50.78 坪)	内装
延床面積	124.10 m <sup>2</sup> (37.54 坪)	床材
家族構成	夫婦 + 子ども 1 人	断熱
工法	在来軸組工法	その他
		パナソニック/Lクラスキッチン・ざらし階段

基本設計：中田 / 実施設計：岡本 / 監理：福島

東亜ハウス株式会社 / Design-TAK

所在地 / 広島市中区八丁堀 6-16 TEL / 082-221-6116 URL / design-tak.com/



四角い箱の一部をくりぬいたようなシンブルな外観デザイン。木目のアクセントが映える。



CASE | 27

# 南区旭町の家

1LDKという潔い間取りの家

U邸

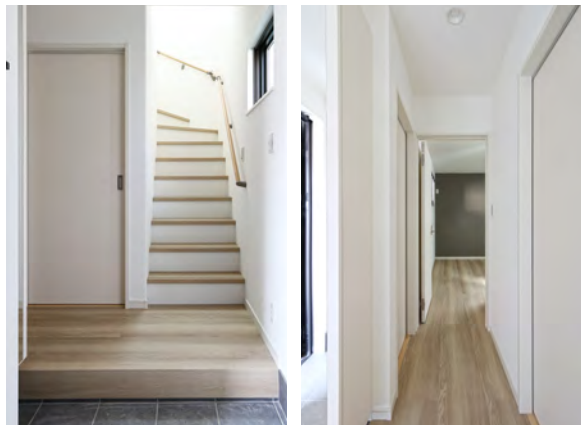
土地の利便性を活かしたミニマムな生活を  
送る1LDKの家

生活のほとんどが自転車で完結してしまうような好立地の中で、ご夫婦2人が住まうためのミニマムな家を望まれたUさん。ファーストプランでは3階に予備室を設けた提案をしましたが「必要ない」とキッパリ。20坪という狭小地に2階建てで建築できるのは最大でも1LDK。U邸では、この限られた空間の中で無駄を一切排除し、LDK空間と収納スペースを充実させ、生活スタイルにジャストフィットした空間づくりを心がけてプランニングしました。

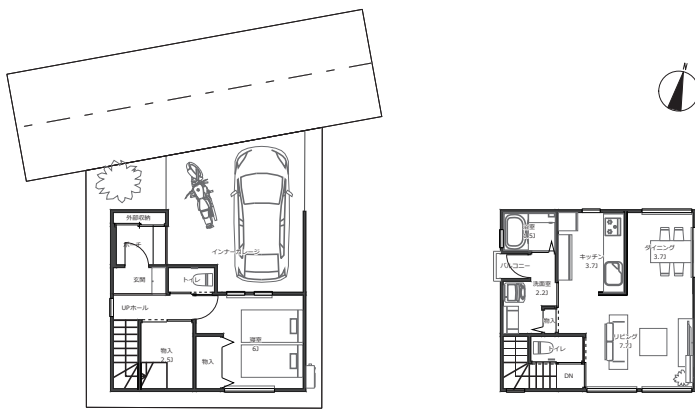
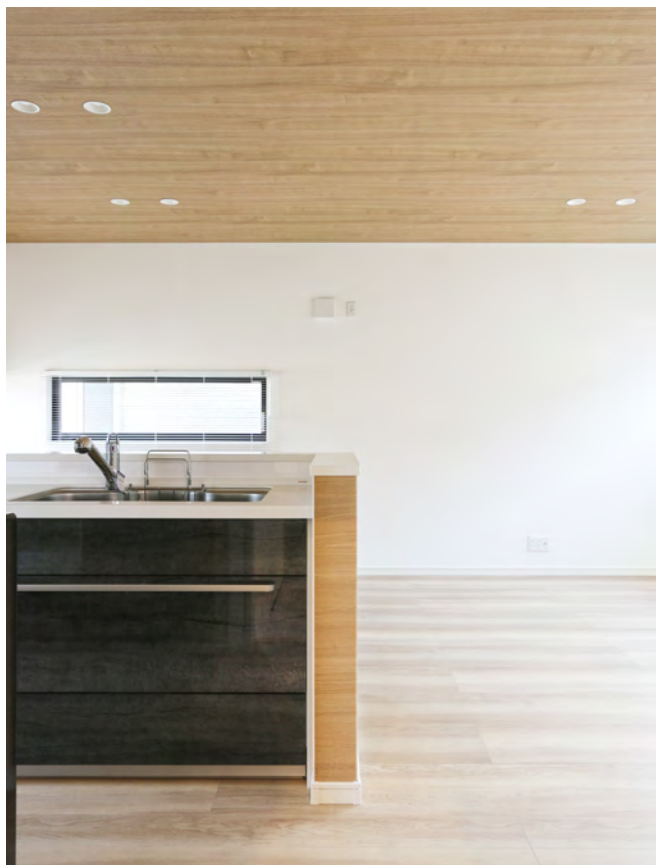


道路からの視線を気にしなくて良いように奥まった位置に設けた玄関。

2階のリビングは物干しスペース兼用。  
とことん割り切った間取りプラン。



横長の窓で部屋全体に光を取り入れる。(上) 玄関ホールと廊下を最短に。階段を正面に配置して広く感じるように。(左下) 玄関・納戸・トイレ・寝室がコンパクトにまとめられた1F。(右下)



1F

2F

#### DATA

<b>建物価格 (税抜)</b>		<b>1,500 - 1,600 万円</b>	
完成年月	2019.05	仕様	
敷地面積	66.72 m <sup>2</sup> (20.18 坪)	内装	クロス
延床面積	74.80 m <sup>2</sup> (22.62 坪)	床材	合板フローリング
家族構成	夫婦	断熱	樹脂複合サッシ・ロックウール
工法	在来軸組工法	その他	クリナップ/ステディアHB

基本設計：中田 / 実施設計：工藤 / 監理：吉居

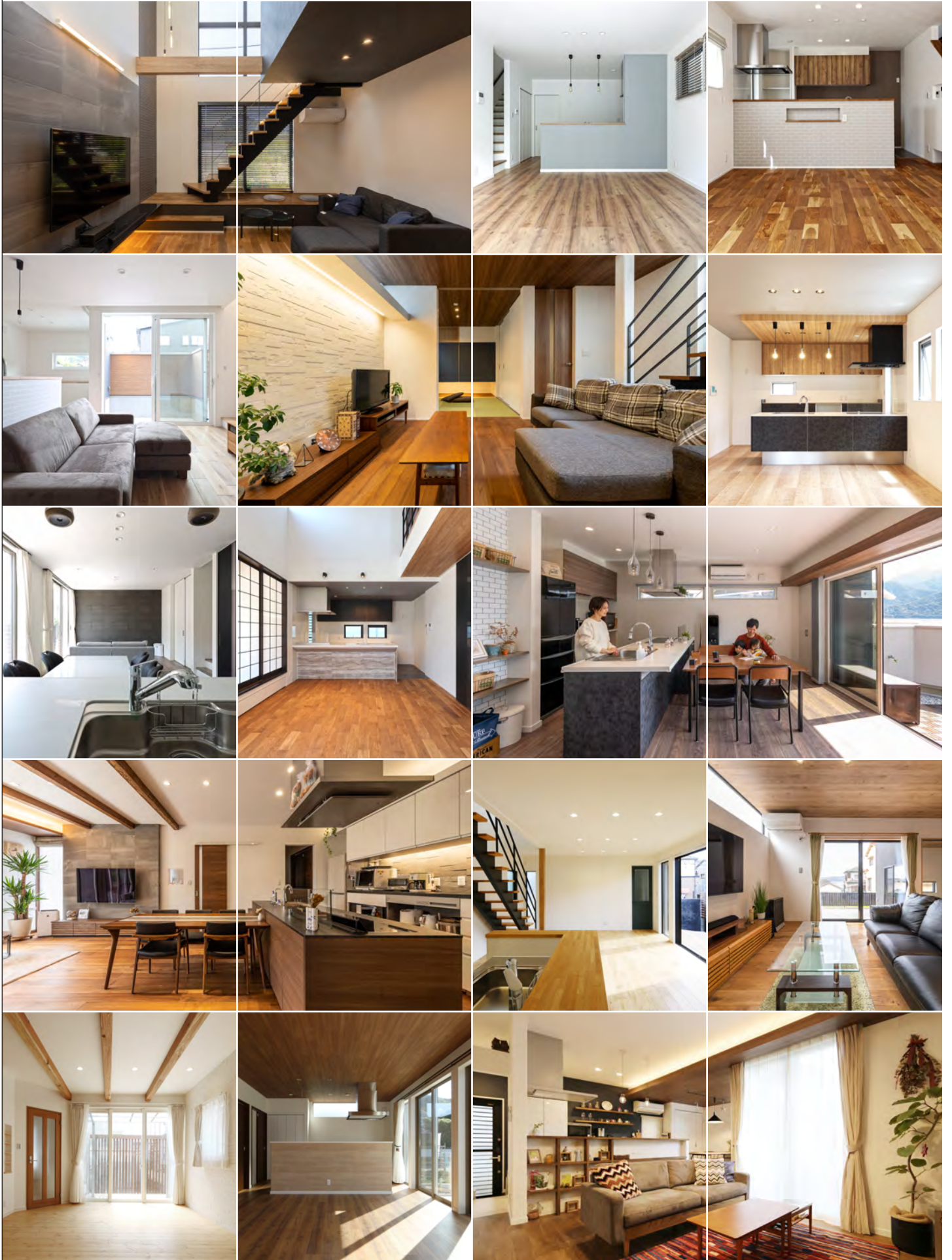
東亜ハウス株式会社 / Design-TAK

所在地 / 広島市中区八丁堀 6-16 TEL / 082-221-6116 URL / design-tak.com/

限られたスペースの中でのプランニングの場合、やみくもに窓を設けるより、壁面を増やしてモノを置くスペースを設ける方がメリットが大きいことも。











<https://toahouse.co.jp/>

<https://design-tak.com/>